

LOD-bidrag - en morot vid nyexploatering

Avlopp & Kretslopp i Linköping 050309



Hanna Andersson

hanna.andersson@orebro.se

019-211550

www.orebro.se



Disposition

- Bakgrund
- Allmänt VA-taxa
- Vägen till ny taxa
- Presentation LOD-bidrag
- Slutsatser

www.orebro.se



Projektuppdrag

- Hänsyn till miljöaspekter
- Skapa incitament för fastighetsägare att ta hand om sitt eget dagvatten inom fastighet
- Rättvisare fördelning, t ex tomtyta
- Få en större kontroll över de LOD-lösningar som byggs

www.orebro.se



VA-taxa

Anläggningsavgifter

Servisavgift
Avgift förbindelsepunkt
Avgift per m² tomtyta
Lägenhetsavgift/
Våningsavgift

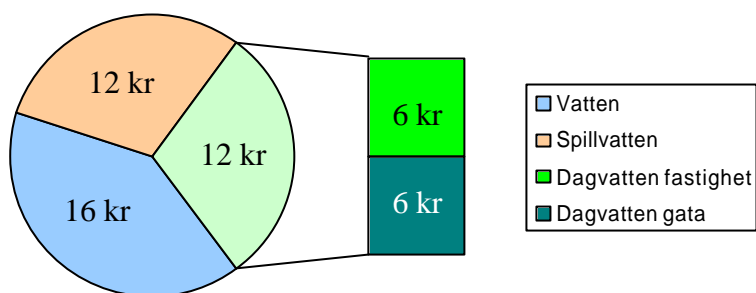
Brukningsavgifter

Fast avgift
Rörlig avgift

www.orebro.se



Tomtyteavgift industri 40 kr/m²



www.orebro.se



Förslag I - LOD-bidrag

- Maximalt 15% av erlagd tomtteavgift betalas tillbaka.
- Utbetalning sker då anläggningen är besiktad och godkänd av TF.
- Ingen förändring i taxekonstruktionen.
- En övergripande höjning av anläggnings-
taxan med 7-10%.

www.orebro.se



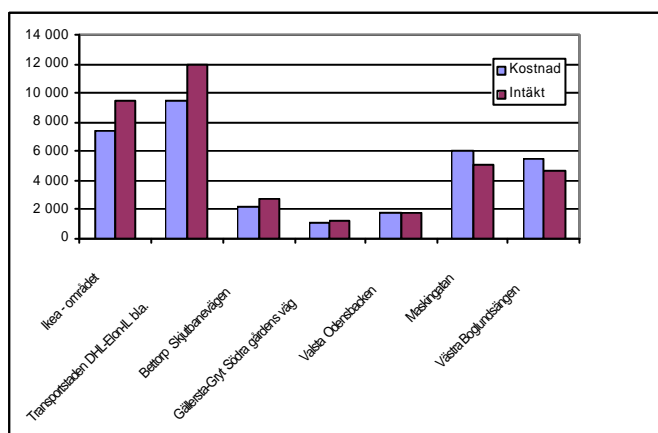
Förslag II - LOD-avgift

- Utbetalning sker då anläggningen är besiktad och godkänd av TF
- Taxan kompletteras med en dagvattenavgift på 5 kr/m² hårdgjord yta
- Ingen annan övergripande förändring av anläggningstaxan

www.orebro.se



Genomlysning - anl.avgift industri

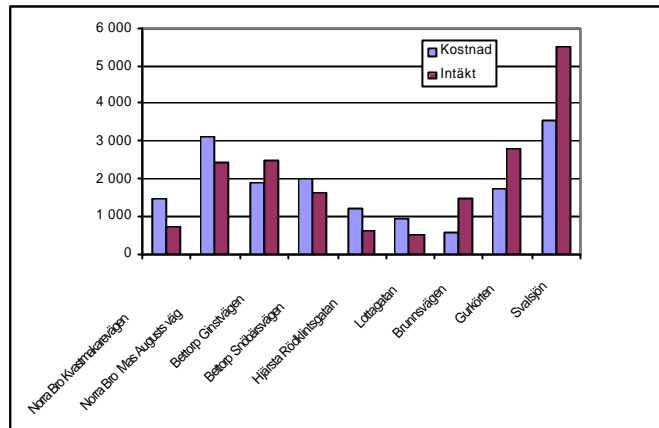


www.orebro.se

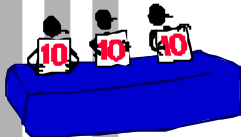




Genomlysning - anl.avgift bostad



www.orebro.se



Förslag III- LOD-bidrag

- Slutgiltigt och antaget förslag.
- Begränsas till fastigheter över 3000 m².
- Trappvis minskning av tomtteavgiften.
- Korrigering av kostnadsfördelning.
- Återbetalning av maximalt 15% av erlagd tomtteavgift då anläggningen är besiktad och godkänd av TF.

www.orebro.se



Ansökan om LOD-bidrag

- Ansökan om LOD-bidrag kan ske då
 - Tomtytan överstiger 3000 m²
 - Anläggningsavgift är erlagd under 2005
 - Funktionsbeskrivning är godkänd av TF
 - Skötselplan finns som garanterar bibehållen funktion

www.orebro.se



Dimensioneringskrav

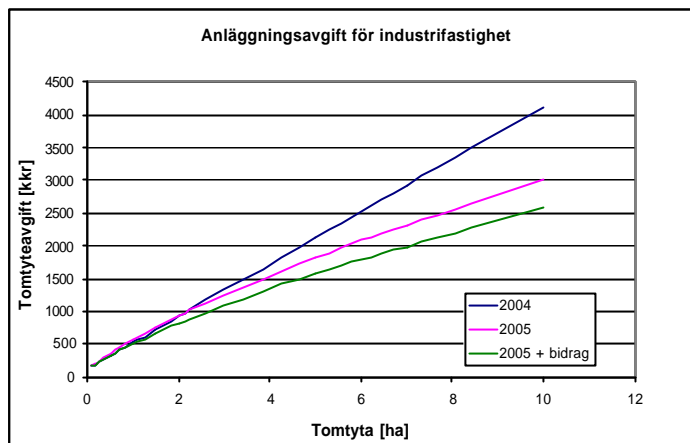
- Fastigheten ska ej släppa ifrån sig mer vatten än vad en oexploaterad yta skulle ha gjort vid ett 2-års regn.
- Utsläpp av ev. olja får ej överskrida 5 mg/l.
- Riktvärde för metallhalter ut från fastighet [µg/l]

Cd	Zn	Cu	Ni	Hg	Pb	Cr
0,4	175	24	20	0,04	20	15

www.orebro.se



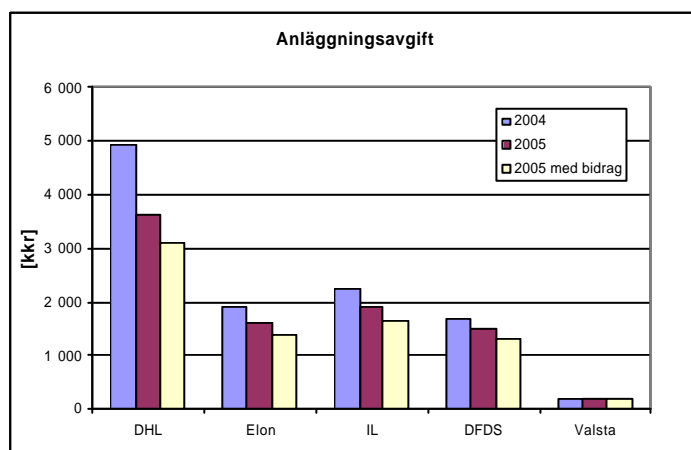
Förändring av anläggningsavgift



www.orebro.se



Förändring 2004 - 2005 industri



www.orebro.se



LOD-bidrag i praktiken

- Lokala åtgärder premieras.
- Stimulerar till mindre hårdgjord yta.
- Ett verktyg i linje med dagvattenstrategin för politiker och tjänstemän.
- Rättvis fördelning.
- Större kontroll av dagvattenåtgärder
 - Funktion och skötsel.
- Skapat en morot vid nyexploatering!

www.orebro.se



Tack för mig!



www.orebro.se



Anläggningsavgift 2005 - bostad

Servisavgift	36 000 kr
FBP-avgift	17 500 kr
TYA 0 - 3000 m ²	34 kr
TYA 3001 -	29 kr
Lägenhetsavgift (1-8)	14 600 kr
Lägenhetsavgift (9-)	7 900 kr

www.orebro.se



Anläggningsavgift 2005 - industri

Servisavgift	55 080 kr
FBP-avgift	64 940 kr
TYA 0 - 5000 m ²	48 kr
TYA 5001 - 10 000 m ²	42 kr
TYA 10 001 - 20 000 m ²	36 kr
TYA 20 001 - 50 000 m ²	30 kr
TYA 50 001 -	24 kr

www.orebro.se



Resultat

Industrier

- Höjning för småindustrier
- Stegvis sänkning för större industrier

Bostäder

- Höjning av servisavgift för småhus
- Typhus A får en höjning på 10%
- Flerbostadshus får en stegvis sänkning

www.orebro.se

