

NORRKÖPING – KRETSLOPPSKRAV INOM OCH UTANFÖR KOMMUNALT VA-OMRÅDE

Lena Wanselow
ordf Byggnads- och miljöskyddsnämnden
Robert Sandsveden
miljö- och hälsoskyddsinspektör



NORRKÖPINGS KOMMUN



- Kustkommun
- 124 000 invånare
- 10 mindre tätorter
- 14 större fritidsområden



VA I NORRKÖPINGS KOMMUN

- Samtliga Vatten- och Avloppsreningsverk sålda 1999-2001. Drevs t o m 2005-02-28 i privat regi. Idag i kommunalt bolag Norrköpings Vatten AB.
- 64 000 permanentushåll (varav 45 000 i centralort)
- Ca 58 000 hushåll anslutna till det allmänna avlopps nätet
- Ca 6 000 hushåll med enskilda avloppslösningar



KRETSLOPPSKRAV ENSKILDA AVLOPP

- Dagens krav godtar ett utsläpp av 90 % kväve och 75 % utsläpp av fosfor → övergödningseffekter
- Mkt restriktiva med avloppstillstånd
- "Ej hållbart" 2002



Norrköpings kommuns riktlinjer för enskilda avloppsanläggningar

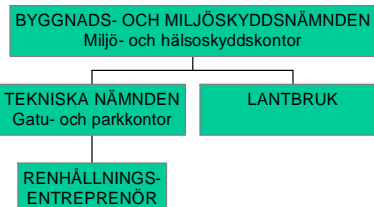
- Bakgrund: miljömålen "ingen övergödning" och "grundvatten av god kvalitet" samt kretsloppsprincipen
- Beslutades i Byggnads- och miljöskyddsnämnden i oktober 2002
- Kretsloppsanpassade avloppslösningar → minst 50 % av kvävet och fosfor ska återföras till kretsloppet.
- Inom Norrköpings kommun; målsättning noll-utsläpp både vad gäller bakterier och närsalter
- Närsalter bör sorteras bort redan vid källan (toaletten)



KÄLLSORTERANDE SYSTEM



SAMVERKAN I NORRKÖPING ENSKILDA AVLOPP



BYGGNADS- OCH MILJÖSKYDDSNÄMNDEN

- Operativ miljömyndighet
- Miljöbalken, Miljömål, Miljöprogram etc
- Tillståndsmyndighet avloppsanläggningar
- Riktlinjer för miljö- och hälsoskyddskontoret



TEKNISKA NÄMNDEN

- Ansvar för hushållsavfall
- Upphandlar
- Ekonomi



Lantbruk

- Använder gödning
- Lagring
- Spridning



ENTREPRENÖRER



- Kommunens entreprenör :
- Tömmer avloppsanläggningarna
 - Deltar i teknikutvecklingen



att kommunfullmäktige uttalar sig för att näringsämnen i humanurin tas tillvara för lokal användning och att detta sker genom att antalet urinsorterande toaletter blir flera i samband med ombyggnad och nyproduktion av bostadslägenheter, hus och andra anläggningar

att Byggnads- och miljöskyddsnämnden får i uppdrag att ta fram riktlinjer, mål- och handlingsplan för att få fler bostadslägenheter, hus och anläggningar inom planlagda områden utrustade med urinsorterande toaletter,

att Stadsplaneringsnämnden i sitt planarbete, tar hänsyn till att nya områden och anläggningar planeras så att urinsortering och tillvaratagande kan ske på ett ändamålsenligt sätt.



Urinsortering i tätort

Byggnads- och miljöskyddsnämnden
samt
Stadsplaneringsnämnden

Tillstyrker



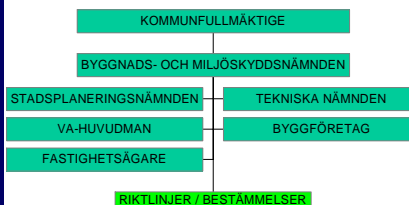
Urinsortering i tätort

Kommunfullmäktige

Bifaller



SAMVERKAN I NORRKÖPING URINSORTERING ALLMÄNT VA-NÄT



NORRKÖPING SAMARBETE / ENKELHET

- Politiker / Tjänstemän
 - förtroende
- Tjänstemän / Tjänstemän
 - samarbete
- Chefer / Chefer
 - rotelträffar
- Kontor / Kontor
 - öppenhet
- Politiker / Politiker
 - rotelträffar
- Kommunfullmäktige
 - utbildning



AVFALLSPLAN / URINSORTERING

- Övergripande inriktning – "Bygga kretslopp"
- "Separat hantering av urin kan få stora positiva konsekvenser för bl a övergödningssituationen."
- "Utsorterat urin kan ersätta betydande mängder konstgödsel i lantbruket."



AVFALLSPLAN / URINSORTERING

- "Även i områden anslutna till spillvattennätet utgör källsortering av urin en positiv miljöåtgärd".
- "Kommunen bör erbjuda separat insamling av en källsorterad urinfraktion i alla fastigheter oavsett nuvarande avloppslösning".
- "Avgifterna för urinhämtning, tömning av slamavskiljare samt latrinhämtning bör utformas så att en övergång till källsorterande toalettssystem samt lokalt omhändertagande av fekalier främjas".



Slutsatser

- Enkelhet
- Samverkan
- Eget initiativ

