



Disposition

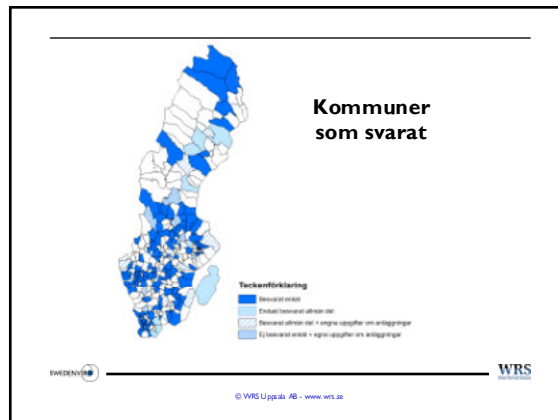
- Bakgrund till kartläggningen
- Beskrivning av anläggningarna
- Funktion och kontroll
- Myndighetstillsyn
- Framtiden

© WRS Uppsala AB - www.wrs.se

Kartläggningen

- Avloppsanläggningar för 25 - 2000 pe
- Enkät till kommunala miljökontor, 145 kommuner svarade
- Statistiken bygger på uppgifter om 1215 anläggningar

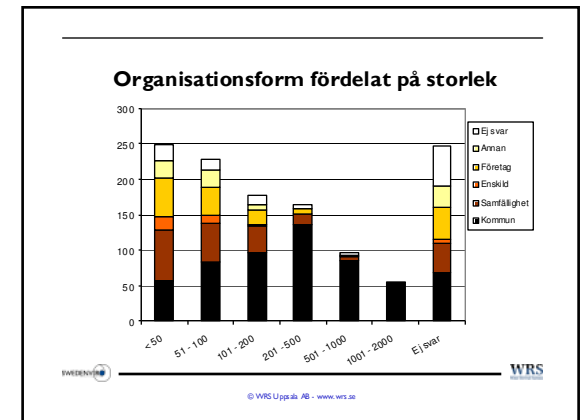
© WRS Uppsala AB - www.wrs.se



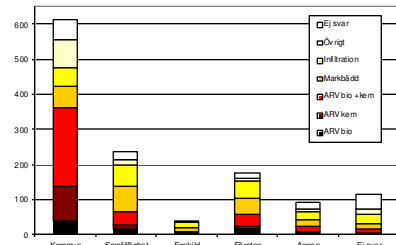
Anläggningarna i kartläggningen

- Ca 50 % är kommunala, ca 20 % är gemensamhetsanläggningar och ca 30 % ägs av andra privata huvudmän
- Drygt hälften är dimensionerade för 200 pe eller färre
- Ca 45 % är reningsverk, ca 20% är markbäddar, ca 20 % infiltrationer, 7 % bio- el fällningsdammar

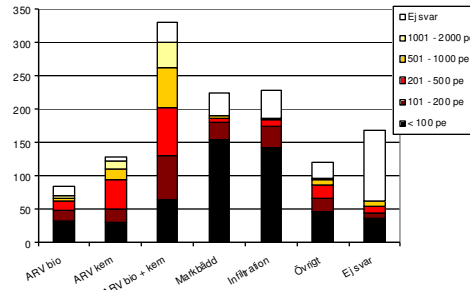
© WRS Uppsala AB - www.wrs.se



Tekniklösningar fördelade på organisationsform



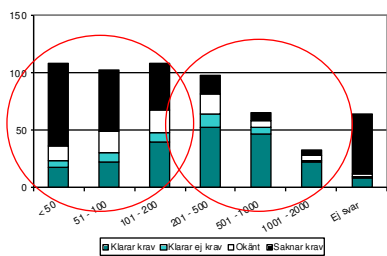
Storlek fördelat på tekniklösning



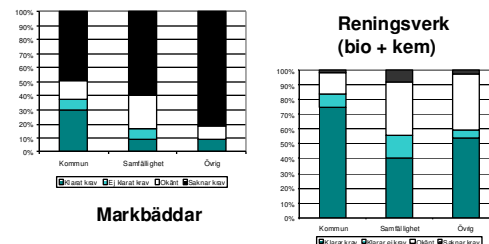
Hur fungerar anläggningarna?

Tekniklösning (enligt anläggningar*)	BOD			Buster		
	% som har krav**	Vanligaste koncentration	% som uppfyller krav (% okavarett)	% som har krav**	Vanligaste koncentration	% som uppfyller krav (% okavarett)
Reningsverk med mekanisk och biologisk rening (21)	74	15 mg/l	57 (26)	67	0,5 mg/l	43 (25)
Reningsverk med mekanisk och kemisk rening (20)	59	60 mg/l	60 (22)	88	0,5 mg/l	62 (15)
Reningsverk med mekanisk, biologisk och kemisk rening (23)	97	15 mg/l	70 (21)	93	0,5 mg/l	58 (21)
Markbäddar (14)	34	15 mg/l	47 (36)	30	0,5 mg/l	44 (3)
Infiltrationsanläggningar (10)	5	15 mg/l	20 (80)	7	90% red.	43 (57)
Filtrensning (24)	-	-	-	-	-	-
Bildammar (24)	38	20 mg/l	67 (33)	45	0,8 mg/l	60 (30)

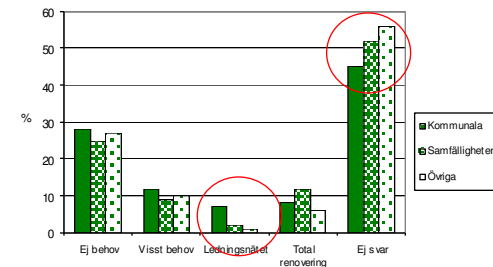
Krav med avseende på BOD

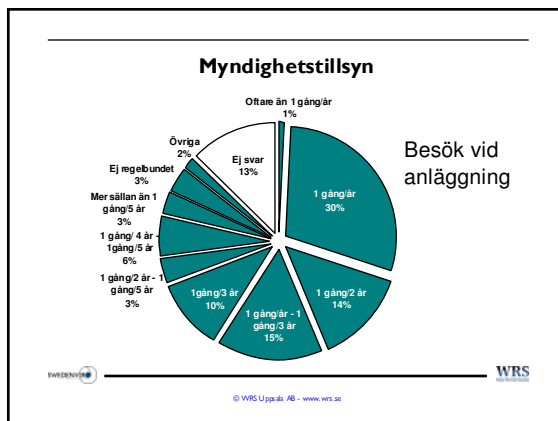


Hur klarar olika huvudmän kraven?



Upprustningsbehov





- ### Endast slamavskiljning
- 27 anläggningar (2 %) i studien
 - 17 st kommunala, 5 gemensamhetsanläggningar, 2 andra privata huvudmän
 - 3 st för 100 - 200 pe, övriga för under 100 pe
 - 60 % har varken planerade åtgärder eller krav på åtgärder från tillsynsmyndigheten
-
- © WRS Uppsala AB - www.wrs.se

- ### Framtiden
- Antal kommunala anläggningar håller sig konstant
 - Fler gemensamhetsanläggningar?
 - Utveckling av nya organisationsformer?
 - Utveckling av nya robusta tekniklösningar med hög prestanda?
- © WRS Uppsala AB - www.wrs.se

- ### Slutsatser
- Många små anläggningar har okänd funktion
 - För att säkerställa funktionen behövs förbättrad tillsyn
 - Olagliga kommunala (och privata) anläggningar förekommer
- © WRS Uppsala AB - www.wrs.se

- Rapporten kan laddas ner gratis från Svenskt Vattens hemsida, www.svensktvatten.se:
-
- ⇒ klicka på Svenskt Vatten utveckling
 - ⇒ därefter på SV-utveckling Rapporten
 - ⇒ därefter på Rapportdatabas
 - ⇒ sök på rapportnr: 2006-21
- © WRS Uppsala AB - www.wrs.se

